

Wszawica jako problem społeczny..



DEFINICJA

Wszawica nazywamy obecnie na ciele człowieka odziewający wszy ludzkie, ich larwy i /

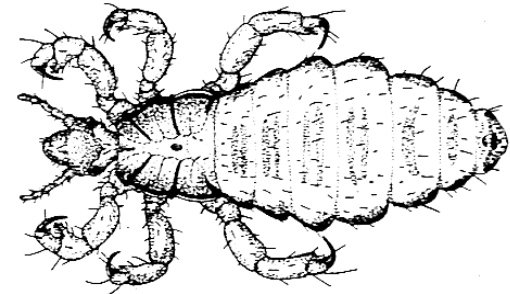
Wyróżniamy trzy podstawowe typy wszy:

- $Y^{\wedge} \bullet : \acute{A} * \ddot{y} [, [, \acute{A} \zeta \acute{U}^{\wedge} \grave{a} \tilde{a} \& \checkmark | \checkmark \bullet \acute{A} @ \checkmark \{ \ae \} \checkmark \bullet \acute{A}$
- $Y^{\wedge} \bullet : \acute{A} \ddot{y} [\} [, \acute{A} \acute{A} \acute{A} \zeta \acute{U}^{\wedge} \grave{a} \tilde{a} \& \checkmark | \checkmark \bullet \acute{A} @ \checkmark \{ \ae \} \checkmark \bullet$
- $Y^{\wedge} \bullet : \acute{A} [\grave{a} : \tilde{a}^{\wedge} [, \acute{A} \zeta \acute{U}^{\wedge} \grave{a} \tilde{a} \& \checkmark | \checkmark \bullet \acute{A} @ \checkmark \{ \ae \} \checkmark$



WESZ LUDZKA GŁOWOWA

Pediculus humanus captis

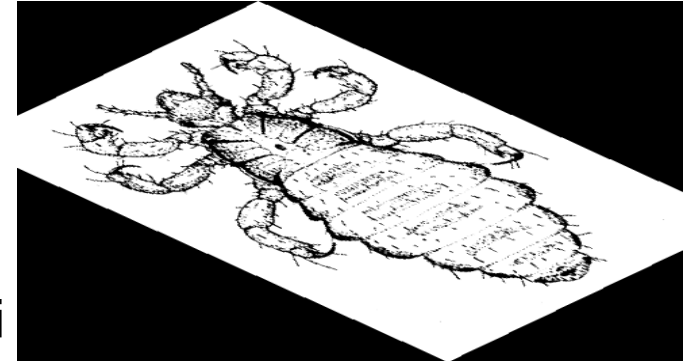


- rozmiar: 2-3 mm
- długość życia: ok. 3
- pokarm: krew ludzka
- zdolność do poruszenia się: bardzo siłą po włosach, bezradna na gładkiej powierzchni
- czas przetrwania bez ludzkiej krwi: 2-3 tygodnie
- ilość składanych jaj: ok. 150
- posiada zdolność do samowymierzenia w otoczeniu
- wydzielają specjalny wodoodporny klej na włosach
- zakażenie: bezpośredni kontakt gł.

WESZ LUDZKA GŁOWOWA

Pediculus humanus captis

MITY..



- W e s z g ł o w o w a p o t r a f i
- W e s z g ł o w o w a m o e y n a d y w a n a c h
- W s z y g ł o w o w e m o g b y r o z n o s z o n a

- W e s z w y b i e r a c z c i e j n i e k t ó r e t y
- M o n a z a p o b i e c w s z a w i c y p o p r z e z c
- C h o r o b a c z c i e j d o t y c z y o s ó b o n
u b o g i c h l u b y j c y c h w u b ó s t w i e

- W a p t e k a c h s r o d k i d a j c e 1 0 0 %

Wiedza ogólna na temat wszawicy głowowej w Australii, 2007r

**Rezultat: Tylko 7,1% z 1338
ankietowanych rodziców odpowiedziało
poprawnie na 10 podstawowych pytań
dotyczących wszawicy.**



WSZ LUDZKA GŁOWOWA

Pediculus humanus captis

I ? C ; C B 5 > 7 N

7 = 9 > 3



- Wszawica występuje we wszystkich strefach klimatycznych
- Wszawica dotyczy wszystkich grup wiekowych
- Najczęściej występuje u ludzi
- Często u dzieci z długimi włosami
- średnio 15% wzrasta iło wszawic

WESZ LUDZKA GŁOWOWA



Pediculus humanus captis

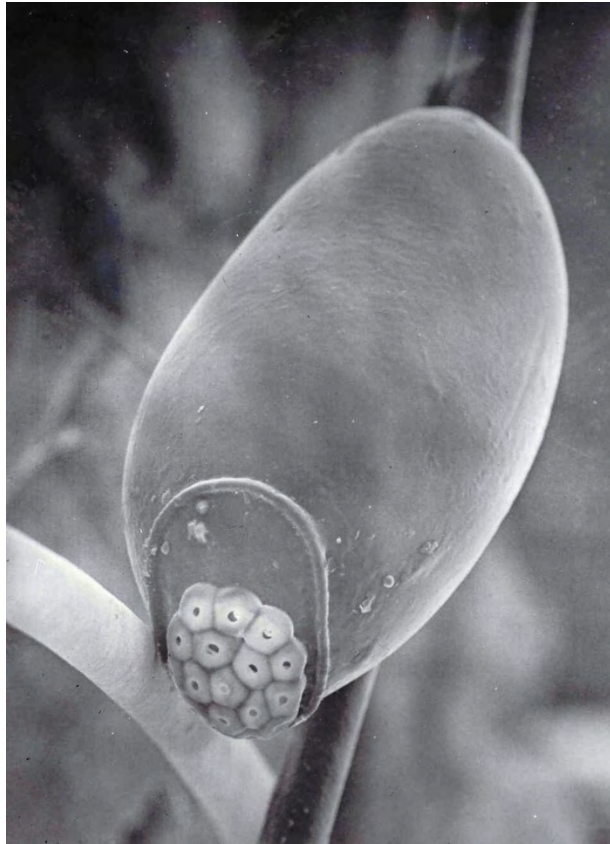
> 5 ? ' 7 N G H C ' 3

- Wszawica jest jedną z najczęstszych chorób ludzi (1). Tylko w Stanach Zjednoczonych **10-12 mln** rocznie (1)
- w badaniach przeprowadzonych w Belgii u dzieci w wieku od 2,5 roku do 12 lat określono średnią ilość **8,9%** populacji. Badania Willems S, et al. The importance of economic status and individual characteristics head lice in schoolchildren. Eur. J. Dermatol 2005
- Walia **10%** (Welsh PHLS) 2002
- Wielka Brytania **0.6%-15%** (Burgess et al.) 1996
- W Czechach w 1992 r stwierdzono epidemię szkolnym obszarze **20%** populacji. Ognisko tej epidemii obecnie **wszyscy opornych (2) a permetryn**

WESZ LUDZKA GŁOWOWA

Pediculus humanus captis

7 M ? @ ' M 7 = 5 ' K G N M



GNIDA



5 dni po wylęgu



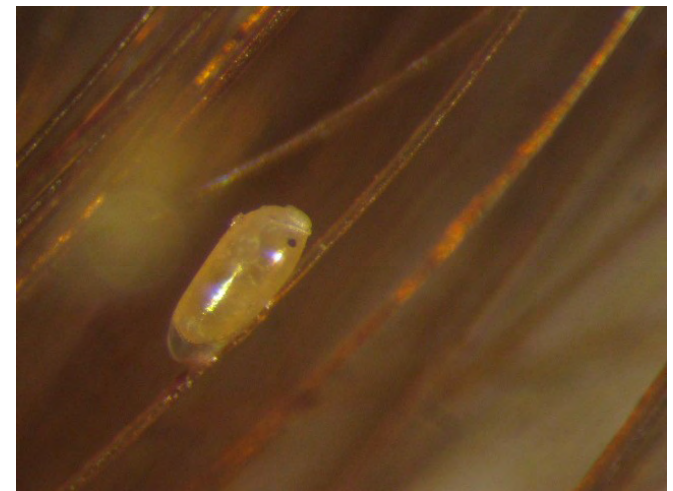
10-11 dni po wylęgu

WESZ LUDZKA GŁOWOWA

Pediculus humanus captis

7 M ? @ ' M 7 = 5 ' K G N M

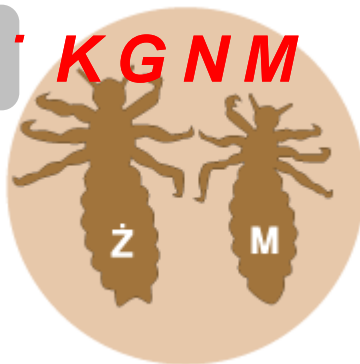
- Jajeczka wszy zwane gnidami składają się z głowy, przyczepiają się mocno do włosów.
- Jajeczka są bardzo małe i ich wielkość wynosi 0,8 mm.
- Samica wszy, w rytmie 1 jajeczko dziennie, w ciągu 10 dni wyłga się larwa, która przeżywa 10 dni.



WESZ LUDZKA GŁOWOWA

Pediculus humanus captis

7 M ? @ · M 7 = 5 · K G N M



17-18 dni, wszy osiągają zdolność do rozmnażania się



6 - 7 dni, wesz wylęga się



0 dni, gnidy składane są na trzonie włosów



19 - 20 dnia są składane pierwsze jajeczka. Przez kolejne 16 dni wesz może złożyć od 3-8 jajeczek dziennie



po 32 do 35 dniach wesz zdycha

WESZ LUDZKA GŁOWOW

Pediculus humanus captis

> 5 ? ' G = ' C 6 > 5 K = 5



WESZ LUDZKA GŁOWOWA

Pediculus humanus captis

> 5 ? ' G = ' C 6 > 5 K = 5

- wid skóry spowodowany reakcją na lin wszy,
- miejscowe powiększenie włosów chłd
- widoczne wszy głowy oraz gniady prz do włosów głównie w okolicy karku, skroni i za uszami



WESZ LUDZKA GŁOWOWA

Pediculus humanus captis

CHOROBY

- Ukłucia wszy powoduje silne swędzące odczyny alergiczny, który utrzymuje
- Podczas ssania krwi wesz może przetransmitować choroby wtórne wywołujące grzybicę
- Drapanie miejsc ukłutych prowadzi do powstania nadkażeń bakteryjnych, najczęściej zapaleniem mieszków włosowych i plackowatego

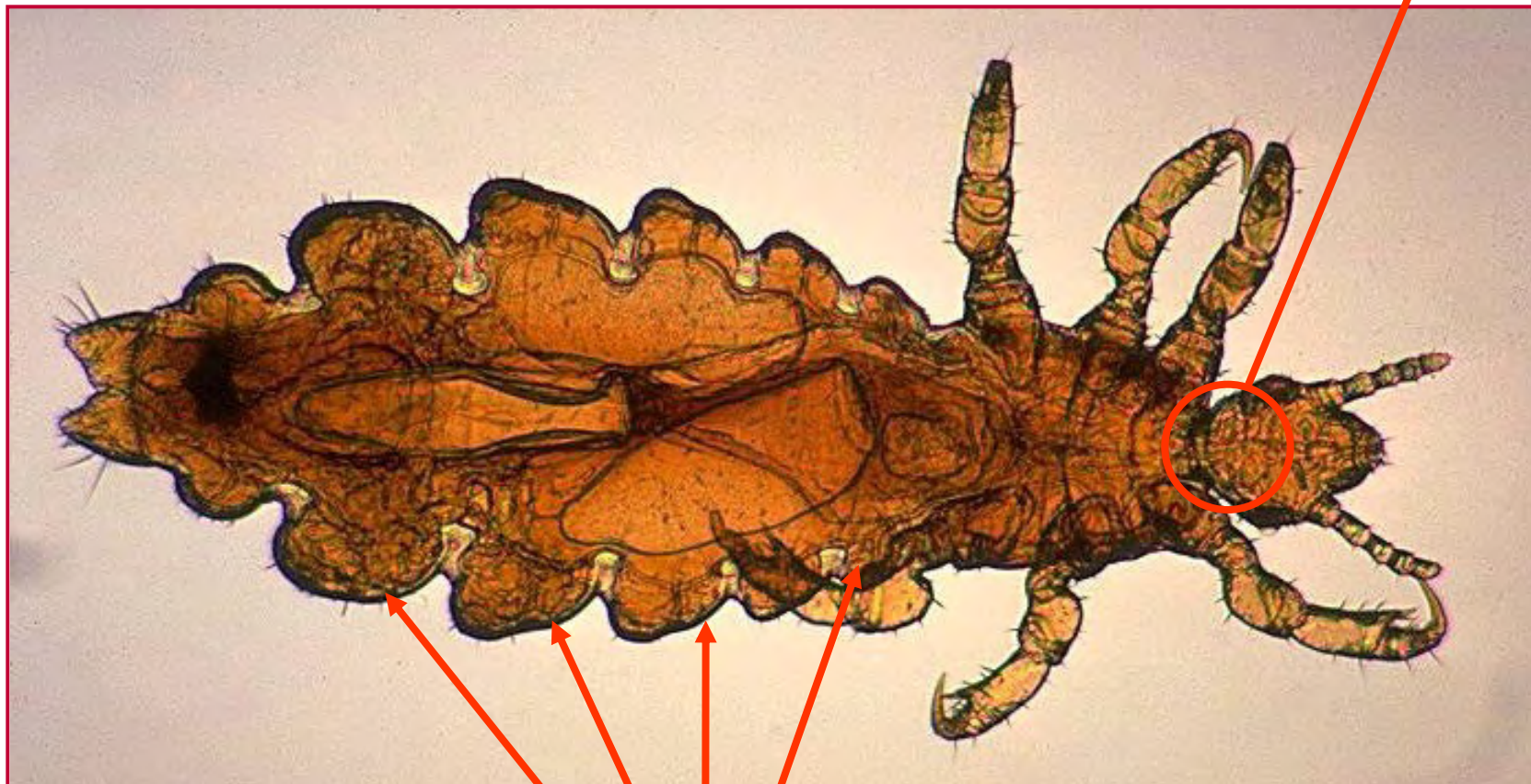


WESZ LUDZKA GŁOWOWA

Pediculus humanus captis

LECZENIE

UKŁAD NERWOWY



Otwory Oddechowe (PRZETCHLINKI)

WESZ LUDZKA GŁOWOWA

Pediculus humanus captis

LECZENIE

- wyczesywanie wszy i gnid (METODA MECHANICZNA)
- skracanie długości włosów
- wcieranie roztworu octu lub
- odkurzacz dobrej marki!



WESZ LUDZKA GŁOWOWA

Pediculus humanus captis

LECZENIE

ZWIĄZKI CHEMICZNE (BIOBÓJCZE) O DZIAŁANIU NEUROTOKSYCZNYM (ORGANOFOSFORANY)

- 1% 6-chloro-cykloheksan (lindan)
- 0,5% - 1,0% malation
- 0,2% - 1,0% permetryna
- 0,5% - 2,0% fenotryna

+ można zastosować raz

- uwaga na astmatyków i alergików
- nie wolno u małych dzieci i kobiet karmiących



WESZ LUDZKA GŁOWOWA

Pediculus humanus captis

LECZENIE

ZWIĄZKI CHEMICZNE O DZIAŁANIU FIZYKALNYM (DIMETIKON)

- 4% DIMETIKON (polimer silikonu - roztwór)
- 100% DIMETIKON (polimer silikonu - olej)
- CYKLOMETIKON (polimer silikonu – związek lotny)
- OLEJE ROŚLINNE (olej kokosowy, wyciągi olejowe)

- + brak działania toksycznego
- + bezpieczny dla dzieci
- + nie powoduje oporności
- stosować



WESZ LUDZKA GŁOWOW

Pediculus humanus captis

LECZENIE

ZWIĄZKI ROŚLINNE

- **ziela ostróżki polnej** z dodatkiem 8,3% kwasu octowego 80% + etanol 60-65%
- **nalewka piołunowo-wrotyczowa** (Absinthi et Tanaceti herbae tinctura), w stos. (1:5) z kwasem octowym 80% + etanol 60 - 65% i od 2 do 3,2% kwasu octowego

+ niska cena

- nieprzyjemny zapach

- d r a n i s k ó r

g ł o w y



WESZ LUDZKA GŁOWOWA

Pediculus humanus captis

- Zwalczenie wszy poprzez uyc powoduje powstanie oporności to nowszych substancji aktywnych.
- W konsekwencji prowadzi to do ponownej infestacji i negatywnych konsekwencji epidemiologicznych.



WESZ LUDZKA GŁOWOWA

Pediculus humanus captis

- nie ma rodków dających 100% skut
- neurotoksyczne rodky chemiczne m
ze względu na uodpornienie si pa
- każda zastosowana metoda leczenia
pomiędzy 7 a 10 dniem terapii
- stosowanie rodków nie drażni cyc
wchłanianiu jest szczególnie wa n
- higiena skóry głowy, ko wło



Materiały informacyjne



7 prostych kroków w zwalczaniu wszy

1. Sprawdź głowy całej rodziny – sprawdź już dzisiaj.
2. Jeżeli znajdziesz żywe wszy lub jaja (gnidy), nie zwlekaj rozpocznij działanie natychmiast.
3. Stosuj produkty o udokumentowanej skuteczności i bezpieczeństwie.
4. Unikaj produktów z substancjami wywołującymi alergię.
5. Leczenie powtórz zawsze po 7 dniach.
6. Poinformuj osoby w przedszkolu i szkole, jeżeli znajdziesz wszy.
7. Sprawdzaj często.
To zapobiega rozprzestrzenianiu się wszawicy.



www.wszy.info.pl

O wszach z psychologiem?

*Tak,
możemy również o tym porozmawiać*

Opracowanie:
psycholog Izabela Szwarocka

